

## Proyecto 03: ZF Ansa Lemförder SL

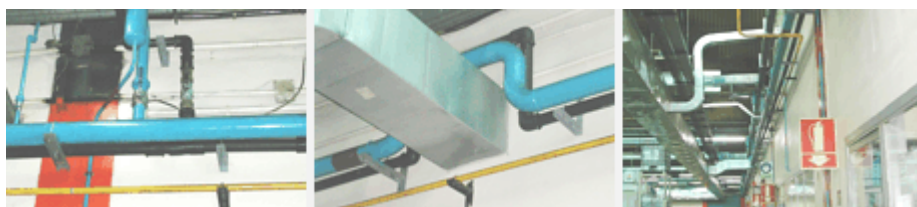
### Remodelación del sistema de distribución y abastecimiento de agua potable

Asimec es la división del Grupo Apex dedicada al diseño y construcción de maquinaria especial y a la realización de trabajos e instalaciones en metal.

Dentro de la especialidad de conducciones de fluidos hemos realizado para nuestro cliente ZF ANSA LEMFÖRDER SL la remodelación del sistema de distribución y abastecimiento de agua potable dentro de su fabrica, que sustituye al existente, que presentaban un avanzado estado de corrosión, debido a las características del agua de Burgos, de tipo blanda y a procesos de corrosión galvaniza.

La instalación se ha realizado con tubería de polietileno, que tiene como mejores características su excelente resistencia química a la corrosión, su estanqueidad, resistencia al impactó , a la intemperie y a las bajas temperaturas.

Debido a sus procesos de producción, la Industria no puede parar, por lo cual la instalación se ha realizado en paralelo a la existente, realizando los cortes y puentes entre conducciones cuando menos afecta a su programación, según una planificación acordada, principalmente en horario nocturno y en fines de semana.



*"El nuevo sistema de distribución y abastecimiento de agua potable sustituyó al anterior, que presentaba un avanzado estado de corrosión."*

La instalación se ha realizado con tubería de diámetro 63 en polietileno de 10 atmósferas para agua potable, con ramificaciones para diversos servicios. La unión entre tramos de tubería se ha realizado electrosoldada, estando distribuida en la pared, sujeta por soportes metálicos anclados.

Antes de comenzar a realizar físicamente la instalación, nuestro departamento de Ingeniería, en coordinación con el de la fábrica, realizo una planificación de los trabajos que luego se realizaron según lo proyectado.

#### Relación de trabajos

*Instalación general de Tubería.*

*Seccionar la tubería en diferentes tramos para dar servicio a la línea existente y a la nueva.*

*Realización de injertos para dar servicio a diversos servicios, según necesidades de los mismos.*

*Comprobación del funcionamiento de la nueva instalación y retirada de la existente.*

También realizamos la modificación de acometida a la red existente, para lo cual hemos realizado la obra civil necesaria para enterrar la tubería a la profundidad necesaria.

El Grupo Apex ha dado el servicio completo, ha desarrollado la ingeniería necesaria y realizado todos los trabajos necesarios para el correcto fin de la obra, tanto mecánicos como de obra civil.

Gracias por su interés.

Si desea ampliar información sobre nuestros servicios póngase en contacto con nosotros.

**Apex Ingeniería Integral S.A.**

C/ Merindad de Valdeporres 7

Polígono de Villalonquéjar

09001 Burgos

Tel. (+34) 947 298 495

Fax (+34) 947 298 474

[www.apexgrupo.com](http://www.apexgrupo.com)